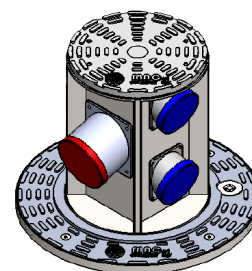
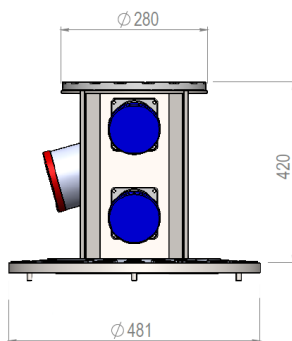


CELLAR280

TORRETTA ELETRIFICATA

- TESTA E PEDANA IN ALLUMINIO
- STRUTTURA IN ACCIAIO INOX304
- VITE APRIBILE CON TRAPANO
- LED: OPTIONAL



MODELLO	CELLAR280	
SPESSORE LAMIERE	mm	10
DIAMETRO TORRETTA	mm	280
DIAMETRO PEDANA	mm	481
MATERIALE STRUTTURA INTERNA	ACCIAIO INOX 304	
MATERIALE TESTA E PEDANA	ALLUMINIO	
CLASSE DI CARICO	C250	
PRODOTTO RISPONDENTE ROHS	•	

• = di serie

COD.	
CELLAR280	0903000
KIT A	0903000-A
KIT B	0903000-B
KIT C	0903000-C
KIT D	0903000-D

KIT A

LATO 1:
(16 MODULI)
1 INT. DIFF. PURO 4X63A 0,003A
2 INT. MAGN. 4X32A 6KA
4 INT. MAGN. 2X16A 6KA

LATO 2:
2 PRESE 2X16A+T IP67

LATO 3:
2 PRESE TRIFASE 3X32A+N+T IP67

LATO 4:
2 PRESE 2X16A+T IP67

KIT B

LATO 1:
(16 MODULI)
1 INT. DIFF. PURO 4X63A 0,003A
2 INT. MAGN. 3X32A 6KA
4 INT. MAGN. 2X16A 6KA

LATO 2:
2 PRESE 2X16A+T IP67

LATO 3:
2 PRESE TRIFASE 3X32A+T IP67

LATO 4:
2 PRESE 2X16A+T IP67

KIT C

LATO 1:
(16 MODULI)
1 INT. DIFF. PURO 4X63A 0,003A
2 INT. MAGN. 4X16A 6KA
4 INT. MAGN. 2X16A 6KA

LATO 2:
2 PRESE 2X16A+T IP67

LATO 3:
2 PRESE TRIFASE 3X16A+N+T IP67

LATO 4:
2 PRESE 2X16A+T IP67

KIT D

LATO 1:
(16 MODULI)
1 INT. DIFF. PURO 4X63A 0,003A
2 INT. MAGN. 4X16A 6KA
4 INT. MAGN. 2X16A 6KA

LATO 2:
2 PRESE 2X16A+T IP67

LATO 3:
2 PRESE TRIFASE 3X16A+T IP67

LATO 4:
2 PRESE 2X16A+T IP67