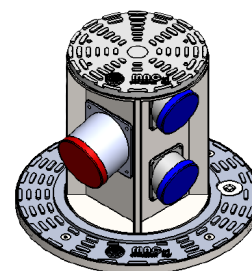
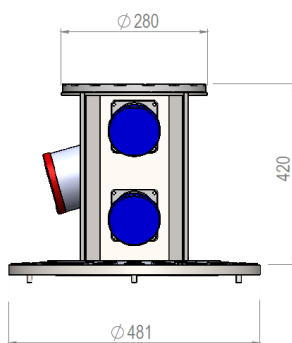


CELLAR280

TORRE ELECTRIFICADA

- CABEZA Y PLATAFORMA EN ALUMINIO
- ESTRUCTURA EN ACERO INOX304
- TORNILLO ABRIBLE CON TALADRO
- LED: OPCIONAL



MODELO	CELLAR280	
ESPEJOR CHAPAS	mm	10
DIÁMETRO TORRE	mm	280
DIÁMETRO PLATAFORMA	mm	481
MATERIAL ESTRUCTURA INTERNA	ACERO INOX 304	
MATERIAL CABEZA Y PLATAFORMA	ALUMINIO	
CLASE DE CARGA	C250	
REQUISITOS ROHS	•	

• = estándar

COD.	
CELLAR280	0903000
KIT A	0903000-A
KIT B	0903000-B
KIT C	0903000-C
KIT D	0903000-D

KIT A

LADO 1:
(16 MÓDULOS)
1 INT. DIF. PURO 4X63A 0,003A
2 INT. MAGN. 4X32A 6KA
4 INT. MAGN. 2X16A 6KA

LADO 2:
2 ENCHUFES 2X16A+T IP67

LADO 3:
2 ENCHUFES TRIFÁSICOS 3X32A+N+T IP67

LADO 4:
2 ENCHUFES 2X16A+T IP67

KIT B

LADO 1:
(16 MÓDULOS)
1 INT. DIF. PURO 4X63A 0,003A
2 INT. MAGN. 3X32A 6KA
4 INT. MAGN. 2X16A 6KA

LADO 2:
2 ENCHUFES 2X16A+T IP67

LADO 3:
2 ENCHUFES TRIFÁSICOS 3X32A+T IP67

LADO 4:
2 ENCHUFES 2X16A+T IP67

KIT C

LADO 1:
(16 MÓDULOS)
1 INT. DIF. PURO 4X63A 0,003A
2 INT. MAGN. 4X16A 6KA
4 INT. MAGN. 2X16A 6KA

LADO 2:
2 ENCHUFES 2X16A+T IP67

LADO 3:
2 ENCHUFES TRIFÁSICOS 3X16A+N+T IP67

LADO 4:
2 ENCHUFES 2X16A+T IP67

KIT D

LADO 1:
(16 MÓDULOS)
1 INT. DIF. PURO 4X63A 0,003A
2 INT. MAGN. 4X16A 6KA
4 INT. MAGN. 2X16A 6KA

LADO 2:
2 ENCHUFES 2X16A+T IP67

LADO 3:
2 ENCHUFES TRIFÁSICOS 3X16A+T IP67

LADO 4:
2 ENCHUFES 2X16A+T IP67